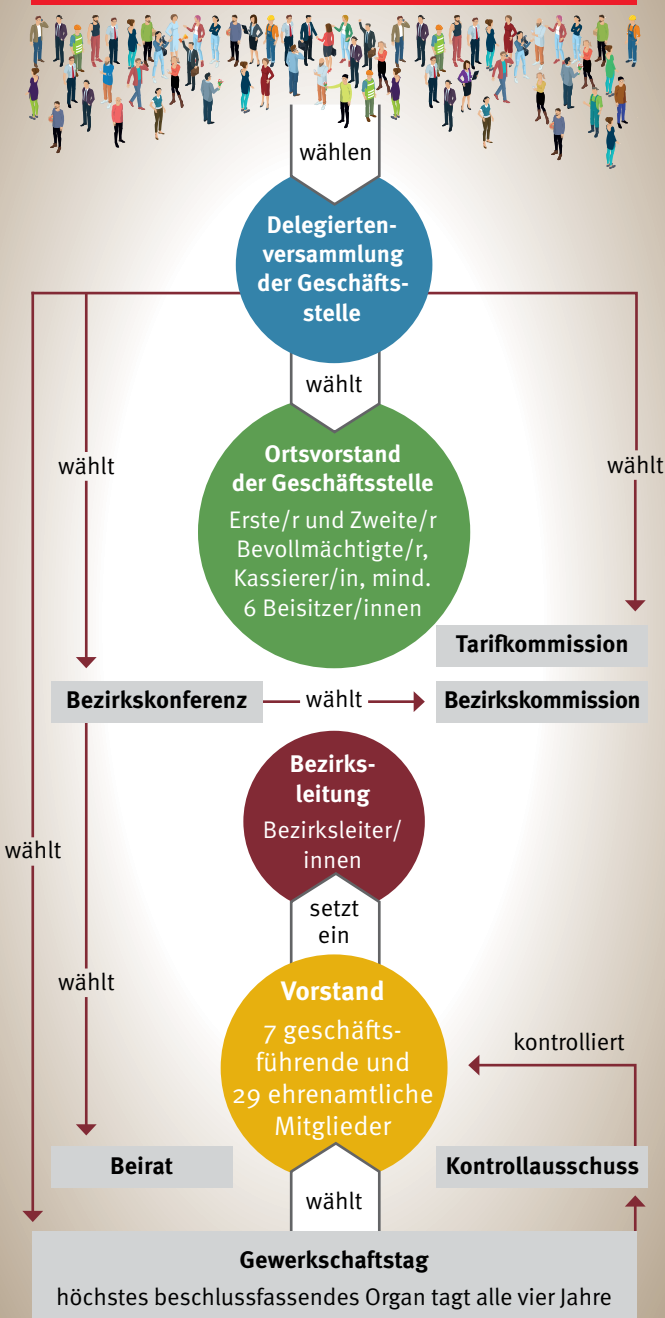




# MITGLIEDER



## WAS SIND ORGANISATIONSWAHLEN?

Der demokratische Organisationsaufbau der IG Metall ermöglicht den Mitgliedern, sich aktiv durch Wahlen zu beteiligen. Diese Wahlen bilden das Fundament für Mitbestimmung und Mitgestaltung. Gewählt werden beispielsweise die Delegierten der Delegiertenversammlung und die Delegierten für die verschiedenen Gremien in der IG Metall. Diese Organisationswahlen finden alle vier Jahre statt. Das nebenstehende Schaubild zeigt den Aufbau der Organisation und die Wirkungsweise der Organisationswahlen.

### Was sind Delegierte?

Jedes Mitglied wählt aus seinem Wahlkreis seine Delegierten als Vertreter\*innen in der Delegiertenversammlung. Die Delegierten vertreten dort die Interessen der Mitglieder und üben in diesem Sinne Einfluss auf die Entscheidungen der Geschäftsstelle aus.

### Wer darf gewählt werden?

Als Delegierte\*r ist wählbar, wer mindestens 12 Monate ununterbrochen Mitglied der IG Metall ist.

### Wer darf wählen?

Wahlberechtigt sind alle, die drei Monate ununterbrochen Mitglied der IG Metall sind.

### Was ist eine Delegiertenversammlung?

Die Versammlung der Delegierten ist das höchste beschlussfassende Gremium der IG Metall vor Ort. Die Delegiertenversammlung muss mindestens viermal im Jahr stattfinden. Sie nimmt die Geschäfts- und Kassenberichte entgegen und entscheidet abschließend über Gewerkschaftsangelegenheiten im Rahmen der Geschäftsstelle.

### Was ist ein Ortsvorstand?

Der Ortsvorstand leitet die Geschäftsstelle und vertritt diese nach innen und außen. Er beruft die Delegiertenversammlung ein und mobilisiert für Tarifrunden und unterstützt die Mitglieder mit Rat und Auskunft. Der Ortsvorstand wird alle vier Jahre von der Delegiertenversammlung gewählt.

### Was ist eine Tariff Kommission?

In der Tariff Kommission werden die Tarifforderungen der IG Metall, z.B. höheres Entgelt oder bessere Arbeitsbedingungen aufgestellt und Tariffabschlüsse debattiert und abgestimmt.

### Was ist eine Bezirkskonferenz?

Die Bezirkskonferenz ist quasi eine Delegiertenversammlung auf bezirklicher Ebene. In der Bezirkskonferenz werden die Beiratsmitglieder des Bezirks und die Bezirkskommission gewählt.

### Was ist ein Gewerkschaftstag?

Der Gewerkschaftstag ist das höchste beschlussfassende Gremium der IG Metall. Er findet alle vier Jahre statt, wählt den Vorstand und den Kontrollausschuss und bestimmt die politische und strategische Ausrichtung der IG Metall.

### Was ist ein Beirat?

Der Beirat ist zwischen den Gewerkschaftstagen das höchste beschlussfassende Gremium der IG Metall.

### Was ist ein Kontrollausschuss?

Der Kontrollausschuss achtet insbesondere darauf, dass die Satzung und die Beschlüsse des Gewerkschaftstages und des Beirats durch den Vorstand eingehalten und durchgeführt werden.